



Planning des temps forts

Formation continue



Temps d'échanges



*Matinées
« Rencontre-éveil »*

Les temps d'échanges

Des temps de rencontres
entre professionnelles
de la petite enfance

Pour
s'informer

Pour rompre l'isolement
professionnel et
parler de ses difficultés

JEUDI 10 OCTOBRE

20H00-22H00

SOIRÉE D'INFORMATION SUR LE DÉVELOPPEMENT DU LANGAGE ORAL DES ENFANTS DE 0 À 3 ANS

Cette soirée à destination des professionnels de la petite enfance sera animée par une orthophoniste libérale

**Théâtre Municipal Place Juhel - 53100
Mayenne**

**VOUS SOUHAITEZ Y PARTICIPER ?
INSCRIVEZ-VOUS !**

PAR MAIL : contacteurs-orthophonistes-pdl.fr OU

* Thématiques abordées : les bases du développement du langage, les signes d'alerte, les moyens à mettre en place et les dispositifs existants.

« Temps d'échanges et de partage d'expériences entre assistantes maternelles »

Le relais petite enfance vous propose un espace pour vous, entre collègues, pour échanger régulièrement sur votre quotidien d'assistante maternelle.

Ces temps appelés « analyse de la pratique professionnelle », qui seront animés par Elodie David-Lambert, formatrice accompagnante petite enfance, vous permettront de questionner vos pratiques quotidiennes toutes ensemble, de trouver des éclaircissements à des situations et de prendre du recul sur votre quotidien.

Le format : 4 séances par an d'1h30.

Groupe 1 : mardi 10 septembre, mardi 12 novembre, mardi 4 février, mardi 13 mai

Groupe 2 : mardi 17 septembre, mardi 26 novembre, mardi 4 mars, mardi 27 mai



Formation continue

Une façon
d'évoluer dans son
métier

Une manière d'interroger, d'enrichir
et de consolider ses pratiques
professionnelles

Un droit dont vous
bénéficiez dès la
1^{ère} heure travaillée

IMPORTANT :

Comme cela s'était déjà produit l'année dernière, les financements au titre du plan de développement des compétences, portés par IPERIA, vont être restreints à compter du 1er septembre et jusqu'au 31 décembre 2024.

Les départs en formation resteront possibles sur ce dernier trimestre seulement pour les assistantes maternelles qui ne sont pas encore parties en formation en 2024.

La formation en présentiel

SST initial

14h00

Objectif :

Intervenir face à une situation d'accident du travail.

Contribuer à la prévention des risques professionnels dans son environnement de travail.

MAYENNE

Lundi 30 septembre et mardi 1er octobre

COMPLET

« Recyclage SST »

7h00

Objectif :

Effectuer une révision globale de tous les gestes de secourisme et une actualisation des techniques de secourisme.

MAYENNE

Samedi 12 octobre

*Un autre recyclage SST est prévu le 18 janvier 2025 à Martigné

Reporté le 18 et 25 janvier 2025 à Mayenne

La formation à distance

Planète enfance et Infans, organismes labellisés par Ipéria, proposent de former à distance, les professionnels de la petite enfance, tout comme d'autres organismes de formation.

Le principe :

Les formations se déroulent à votre domicile, individuellement, quand vous le souhaitez, sur votre ordinateur, sans avoir à se connecter à des heures spécifiques. Aucune visioconférence n'est proposée, afin de bénéficier de toute liberté et d'un accompagnement personnalisé. Vous êtes guidée par une formatrice référente qui vous suit à distance.

La formation est considérée comme hors temps de travail et est indemnisée de la même manière qu'une formation en présentiel.

N'hésitez pas à nous demander les liens explicatifs.

Planète enfance

Thème	Périodicité	Durée
Adapter sa communication avec l'enfant	Tous les mois	14 h
Les nouvelles connaissances sur le cerveau de l'enfant		14 h
Gestion des émotions de l'enfant		14 h
Eveil des enfants, le jeu sous toutes ses formes		21 h
Eveil musical et artistique		14 h
Gestion du stress en situation professionnelle		14 h
Parler avec un mot et un signe - niveau 1		21 h
Les fondamentaux d'une MAM		21 h
Parler avec un mot et un signe - Niveau 2		14 h
Droits et devoirs dans l'exercice de son métier		21 h
Prévenir les situations difficiles de l'enfant et de sa famille		21h
Construire son projet d'Accueil		21h
Accompagner un enfant avec un trouble du spectre de l'autisme		21h
Préparer le renouvellement de l'agrément PMI		14h

Contactez le Relais Petite Enfance pour avoir les dates précises

Infans

Thème	Périodicité	Durée
Éveil des enfants, le jeu sous toutes ses formes	Toutes les semaines	21 h
Accompagnement dans les actes du quotidien et autonomie de l'enfant		21 h
Alimentation et prise de repas de l'enfant		21 h
Droits et devoirs dans l'exercice de son métier		21 h
Favoriser la bientraitance envers les enfants et prévenir les douces violences		21 h
Parler avec un mot et un signe - Niveau 1 et 2		21 h ou 14 h
Gérer son stress en situation professionnelle		14 h
Prendre soin de soi et prévenir l'épuisement professionnel		14 h
Les nouvelles connaissances sur le développement global de l'enfant		14h
Comprendre le handicap pour mieux accompagner l'enfant		21h
Prévenir les risques professionnels et sécuriser son intervention		21h
Adapter sa communication avec l'enfant		14h
Intégrer des pratiques professionnelles écoresponsables		14h
Fabrication de produits ménagers écoresponsables		14h



Inscrivez-vous dès maintenant aux formations qui vous intéressent au 02 43 30 30 03 ou par mail à : relaispetiteenfance@mayennecommunaute.fr

Les matinées « rencontre-éveil »

Des lieux ressources pour les assistantes maternelles et les gardes d'enfants à domicile

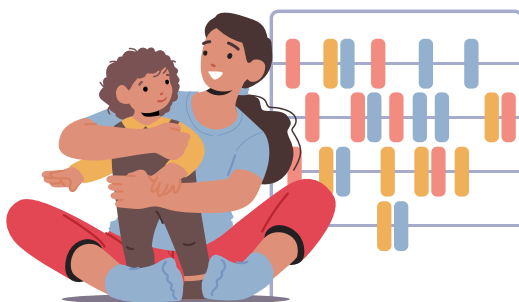
Le Relais Petite Enfance propose aux professionnelles de la petite enfance (assistantes maternelles, assistantes familiales et gardes d'enfants à domicile) et aux enfants qu'elles accueillent, des temps de rencontre de **9h30 à 11h15, sur différentes communes de Mayenne Communauté.**

Les professionnelles peuvent venir dans la

Des espaces d'éveil et de rencontres pour les tout-petits

ou les communes qu'elles souhaitent. Elles peuvent venir plusieurs fois dans une même semaine si elles le désirent. Néanmoins, il est important de respecter le rythme de sommeil de chaque enfant.

Afin de limiter le nombre de personnes et proposer un accueil de qualité, les matinées rencontre-éveil sont toutes **sur inscription.**



Toutes les matinées sont sur inscription
Possibilité de s'inscrire sur plusieurs lieux

Les matinées « rencontre-éveil »

		Septembre	
1	D		
2	L		
3	M	St Fraimbault	Charchigné
4	M	Promenade	
5	J	Mayenne Pêche	Alexain
6	V	St Georges	Jublains
7	S		
8	D		
9	L		
10	M	Moulay	Charchigné
11	M	Promenade	Mayenne*
12	J	Parigné	Marcillé
13	V	Lassay**	St Baudelle
14	S		
15	D		
16	L		
17	M	Martigné	Charchigné
18	M	Promenade	
19	J	Mayenne Châteliers	Alexain****
20	V	Lassay***	St Georges
21	S		
22	D		
23	L		
24	M	Mayenne	
25	M	Promenade	
26	J	Parigné	Marcillé
27	V	Montreuil-Poulay	Contest
28	S		
29	D		
30	L		

Psychomotricité

Avec Justine Morice, psychomotricienne
De 9h30-11h00

Motricité

Au complexe sportif
Lucie Aubrac
De 9h30 à 11h00

		Octobre	
1	M	St Fraimbault	Lassay***
2	M	Promenade	x
3	J	Mayenne	Alexain****
4	V	St Georges	Jublains
5	S		
6	D		
7	L		
8	M	Moulay	Charchigné
9	M	Promenade	Mayenne*
10	J	Parigné	Marcillé
11	V	Lassay**	Contest
12	S		
13	D		
14	L		
15	M	Mayenne Pêche	Martigné
16	M	Promenade	
17	J		
18	V	Montreuil-P	St Baudelle
19	S		
20	D		

Séances Bébés-lecteurs

À la médiathèque de Mayenne : 10h00

Atelier son et mouvement,

avec Nadège Huard
(professeure de musique)
Arrivée entre 9h30 et 10h00

Dans le cadre de la semaine du goût, venez vous informer sur l'alimentation des jeunes enfants à travers de petits ateliers.

Martigné et St Baudelle :

Présence de Mme Estrade et Mme Tireau, puéricultrices de PMI

Montreuil-Poulay :

Présence de Mme Miant, puéricultrice à la maternité de Mayenne, spécialisée sur les questions autour de l'allaitement.

		Novembre	
1	V		
2	S		
3	D		
4	L		
5	M	St Fraimbault	Charchigné
6	M	Promenade	
7	J	Mayenne	Alexain
8	V	St Georges	Jublains
9	S		
10	D		
11	L	Férié	
12	M	Martigné	Charchigné
13	M	Promenade	Mayenne*
14	J	Parigné	Marcillé
15	V	Lassay**	St Baudelle
16	S		
17	D		
18	L		
19	M	Moulay	Charchigné
20	M	Promenade	
21	J	Mayenne	Alexain****
22	V	Lassay***	Contest
23	S		
24	D		
25	L		
26	M	Mayenne	Charchigné
27	M	Promenade	
28	J	Mayenne	Marcillé
29	V	Montreuil-Poulay	Mayenne
30	S		

Séance bien-être des tout-petits

Avec Carine Faivre,
animatrice bien-être
enfants et familles
10h00 - 11h00

À la découverte des percussions !

Avec Jean-Claude
Roche
10h00 - 11h00

		Décembre	
1	D		
2	L		
3	M	St - Fraimbault	Lassay***
4	M	Promenade	
5	J	Mayenne	Alexain
6	V	St Georges	Jublains
7	S		
8	D		
9	L		
10	M	Moulay	Charchigné
11	M	Promenade	Mayenne*
12	J	Parigné	Marcillé
13	V	Lassay**	Contest
14	S		
15	D		
16	L		
17	M	Mayenne Châteliers	Martigné
18	M	Promenade	
19	J	Marcillé	Alexain****
20	V	Montreuil-P	St Baudelle
21	S		
22	D		

Atelier de médiation animale

Venez à la rencontre des animaux d'Estelle Godet,
infirmière spécialisée en médiation animale
10h00 à 11h00

Une matinée au musée,
comme autrefois au Moyen-Age...

À la rencontre de nos aînés...

Mayenne : * Résidence autonomie
Lassay les Châteaux :
** Ehpad St-Fraimbault / *** Ehpad Les Tilleuls
Alexain : **** Ehpad Marin Bouillé
10h00 à 11h15

Les lieux de rencontres

Alexain

Salle des fêtes – 10 rue de la mairie
Ehpad Marin Bouillé – 4 rue Marin Bouillé

Charchigné

Salle des loisirs – 11 rue des pas

Contest

Salle des associations – 67 rue principale

Jublains

Salle polyvalente – 11 rue de la libération

Lassay les Châteaux

Ehpad St Fraimbault – route de Javron
Ehpad les Tilleuls – rue des Tilleuls

Mayenne

Grande salle des Châteliers – route de Paris
Maison de la pêche- 1B rue pasteur
Résidence autonomie : 38 impasse du parc des loisirs
Médiathèque le Grand Nord -1 esplanade François Mitterrand
Complexe sportif Lucie Aubrac – 27 rue Pierre Brossolette

Marcillé la Ville

Dans le dortoir de l'école Henri Matisse – 35 bis rue de Normandie

Martigné sur Mayenne

Salle de réunion du complexe sportif - rue Capella

Montreuil-Poulay

Salle des fêtes – 160 rue des Demoiselles

Moulay

Salle polyvalente – 425 Bd des Ormeaux

Parigné-sur-Braye

Salle communale – 11 rue des Marronniers

St Baudelle

Salle la Balderine – route de Contest

St Fraimbault de Prières

Salle de motricité de l'école – à proximité
du parking rue des prés fleuris

St Georges Buttavent

Petite salle du complexe Guinefolle - rue
de Guinefolle



*Son & Mouvement
à Montreuil-Poulay*



*Lassay -
Visite de la caserne des pompiers*

**ZOOM
SUR LE
DERNIER
TRIMESTRE**



*Mayenne - lecture Kamishibai
par une assistante maternelle*

*St Georges Buttavent -
Ferme pédagogique La Papinière*



Alexain - Peinture propre



relaispetiteenfance@mayennecommunaute.fr / 02.43.30.30.03

Il propose aux assistantes maternelles et aux gardes d'enfants à domicile des temps de rencontres, d'échanges et de professionnalisation

Des matinées
« rencontre-éveil »

Des temps
d'échanges

Des formations
continues

Il renseigne les assistantes maternelles sur leurs droits et devoirs en tant qu'employées

Le contrat de travail

La mensualisation

Les congés payés

La rupture du contrat

Les prestations
CAF / MSA

Il délivre une information générale sur l'ensemble des métiers de la petite enfance

Educateur de
jeunes enfants

Assistante maternelle

Infirmière
puéricultrice

CAP accompagnant
éducatif petite enfance

Auxiliaire de
puériculture

A MAYENNE

Maison de la Petite Enfance
36 rue de la Madeleine

Information sur rendez-vous :

- le lundi et le vendredi

de 13h30 à 17h30

- le mercredi, de 9h à 12h

A LASSAY-LES-CHÂTEAUX

France services
15 Grande rue

Information sur rendez-vous :

le mercredi,

de 14h à 17h



MAYENNE
communauté



ALLOCATIONS
FAMILIALES
CAF
de la Mayenne