



## Planning des temps forts

*Formation continue*



*Temps d'échanges*



*Matinées  
« Rencontre-éveil »*

## NOUVEAUTÉ ! LE PRÊT DE JOUETS, DE LIVRES ET DE MATÉRIEL DE PUÉRICULTURE

Le relais petite enfance propose aux professionnel(le)s de la petite enfance d'emprunter gratuitement son matériel. Celui-ci est répertorié par thématique dans un fichier transmis par mail à chaque bénéficiaire tous les mois.

Les professionnel(le)s ont la possibilité d'emprunter 5 jouets, 5 livres et 2 accessoires de puériculture maximum par retrait.

L'emprunt du matériel se fait lors de permanences, sous forme de drive, de manière à ce que les professionnel(le)s n'aient pas à sortir les enfants installés dans leur véhicule.

Pour plus de renseignements : 02.43.30.30.03 ou  
relaispetitenfance@mayennecommunaute.fr

### Les temps d'échanges

Des temps de rencontres  
entre professionnelles  
de la petite enfance

Pour  
s'informer

Pour rompre l'isolement  
professionnel et  
parler de ses difficultés

### *Quand le mouvement nous traverse !*

*Avec la compagnie Lab//Sem et en partenariat avec Croq' les mots, Marmots !*

**Jeudi 23 janvier, à 20h00**

Au studio de la visitation, 130 rue de la Visitation à Mayenne

Venez passer une soirée en compagnie de Mathilde Vrignaud, danseuse et chorégraphe. Elle vous fera revisiter les mouvements fondamentaux comme se laisser porter par, pousser contre, aller vers, attraper, tirer à soi, bien connus dans la relation entre l'adulte et le très jeune enfant.

## « Temps d'échanges et de partage d'expériences entre assistantes maternelles »

Le relais petite enfance vous propose un espace pour vous, entre collègues, pour échanger régulièrement sur votre quotidien d'assistante maternelle.

Ces temps appelés « analyse de la pratique professionnelle », qui seront animés par un Elodie David-Lambert, formatrice accompagnante petite enfance, vous permettront de questionner vos pratiques quotidiennes toutes ensembles, de trouver des éclaircissements à des situations et de prendre du recul sur votre quotidien.

Le format : 4 séances par an d'1h30

Groupe 1 : mardi 4 février, mardi 13 mai

Groupe 2 : mardi 4 mars, mardi 27 mai



# Formation continue

Une façon  
d'évoluer dans son  
métier

Une manière d'interroger, d'enrichir  
et de consolider ses pratiques  
professionnelles

Un droit dont vous  
bénéficiez dès la  
1<sup>ère</sup> heure travaillée

## La formation en présentiel

### Recyclage SST

7h00

#### Objectif :

*Effectuer une révision globale de tous les gestes de secourisme et une actualisation des techniques de secourisme*

**MARTIGNÉ-SUR-MAYENNE**

Samedi 18 janvier

ET

**MAYENNE**

Samedi 25 janvier

### « Formation SST initial »

14h00

#### Objectif :

*Pour intervenir face à une situation d'accident du travail, apprendre les gestes et postures pour porter secours à toute personne victime d'un accident ou d'un malaise.*

**MAYENNE**

Samedi 1<sup>er</sup> et 15 mars

### « Prendre soin de soi et prévenir l'épuisement professionnel »

14h00

#### Objectif :

*Développer sa capacité à être à l'écoute de soi-même et à mobiliser différentes techniques de prévention pour préserver son bien-être et sa santé au travail.*

**MAYENNE**

Samedi 15 et 29 mars

## La formation à distance

Planète enfance et Infans, organismes labellisés par Ipéria, proposent de former à distance, les professionnels de la petite enfance, tout comme d'autres organismes de formation.

### Le principe :

Les formations se déroulent à votre domicile, individuellement, quand vous le souhaitez, sur votre ordinateur, sans avoir à se connecter à des heures spécifiques. Aucune visioconférence n'est proposée, afin de bénéficier de toute liberté et d'un accompagnement personnalisé. Vous êtes guidée par une formatrice référente qui vous suit à distance.

La formation est considérée comme hors temps de travail et est indemnisée de la même manière qu'une formation en présentiel.

N'hésitez pas à nous demander les liens explicatifs.

### Planète enfance

Thème	Périodicité	Durée
Adapter sa communication avec l'enfant	Tous les mois	14 h
Comprendre et mieux accompagner : les nouvelles connaissances sur le cerveau de l'enfant		14 h
Comprendre les émotions pour mieux accompagner l'enfant		14 h
Eveil des enfants, le jeu sous toutes ses formes		21 h
Eveil musical et artistique		14 h
Gérer son stress en situation professionnelle		14 h
Parler avec un mot et un signe - niveau 1		21 h
Les fondamentaux d'une MAM		14 h
Parler avec un mot et un signe - Niveau 2		14 h
Droits et devoirs dans l'exercice de son métier		21 h
Accompagner et prévenir les situations difficiles avec l'enfant ou sa famille		21h
Construire son projet d'Accueil		21h
Accompagner un enfant avec un trouble du spectre de l'autisme		21h
Préparer son entretien de renouvellement d'agrément avec la PMI		14h
Démarche d'étude de besoins à la création d'une MAM		14h
Gestion financière et plan de communication d'une MAM		14h

Contactez le Relais Petite Enfance pour avoir les dates précises

# Infans

Thème	Périodicité	Durée
Éveil des enfants, le jeu sous toutes ses formes	Toutes les semaines	21 h
Accompagnement dans les actes du quotidien et autonomie de l'enfant		21 h
Alimentation et prise de repas de l'enfant		21 h
Droits et devoirs dans l'exercice de son métier		21 h
Favoriser la bientraitance envers les enfants et prévenir les douces violences		21 h
Parler avec un mot et un signe - Niveau 1 et 2		21 h ou 14 h
Gérer son stress en situation professionnelle		14 h
Prendre soin de soi et prévenir l'épuisement professionnel		14 h
Les nouvelles connaissances sur le développement global de l'enfant		14h
Comprendre le handicap pour mieux accompagner l'enfant		21h
Prévenir les risques professionnels et sécuriser son intervention		21h
Adapter sa communication avec l'enfant		14h
Intégrer des pratiques professionnelles écoresponsables		14h
Fabrication de produits ménagers écoresponsables		14h



Inscrivez-vous dès maintenant aux formations qui vous intéressent au 02 43 30 30 03 ou par mail à : [relaispetiteenfance@mayennecommunaute.fr](mailto:relaispetiteenfance@mayennecommunaute.fr)

## Les matinées « rencontre-éveil »

Des lieux ressources pour les assistantes maternelles et les gardes d'enfants à domicile

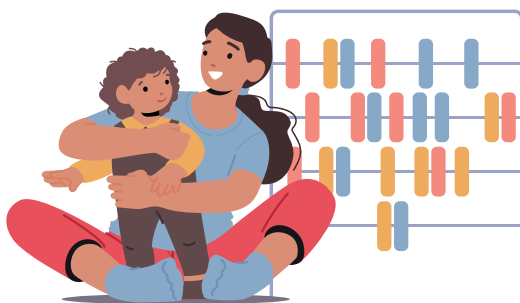
Des espaces d'éveil et de rencontres pour les tout-petits

Le Relais Petite Enfance propose aux professionnelles de la petite enfance (assistantes maternelles, assistantes familiales et gardes d'enfants à domicile) et aux enfants qu'elles accueillent, des temps de rencontre de **9h30 à 11h15, sur différentes communes de Mayenne Communauté.**

Les professionnelles peuvent venir dans la

ou les communes qu'elles souhaitent. Elles peuvent venir plusieurs fois dans une même semaine si elles le désirent. Néanmoins, il est important de respecter le rythme de sommeil de chaque enfant.

Afin de limiter le nombre de personnes et proposer un accueil de qualité, les matinées rencontre-éveil sont toutes **sur inscription.**



Toutes les matinées sont sur inscription  
Possibilité de s'inscrire sur plusieurs lieux

# Les matinées « rencontre-éveil »

		Janvier		
1	M			
2	J			
3	V			
4	S			
5	D			
6	L			
7	M	Martigné	Charchigné	St Fraimbault
8	M	Promenade		
9	J	Mayenne Pêche	Parigné	
10	V	St Baudelle	Jublains	St-Georges
11	S			
12	D			
13	L			
14	M	Mayenne*	Charchigné	Moulay
15	M	Promenade		
16	J	Parigné	Marcillé	Martigné ****
17	V	Lassay**	Mayenne Pêche	
18	S			
19	D			
20	L			
21	M	Martigné	Charchigné	St Fraimbault
22	M	Promenade		
23	J	Mayenne Châteliers	Lassay***	
24	V	Mayenne Châteliers	Jublains	St-Georges
25	S			
26	D			
27	L			
28	M	Mayenne	Charchigné	Moulay
29	M	Mayenne		
30	J	Mayenne	Parigné	Marcillé
31	V	Mayenne	Montreuil-poulay	Contest

		Février		
1	S			
2	D			
3	L			
4	M	Martigné		
5	M	Promenade	Mayenne*	
6	J	Mayenne	Parigné	
7	V	Contest	Lassay**	St-Georges
8	S			
9	D			
10	L			
11	M	Martigné		
12	M			
13	J	Mayenne Pêche		
14	V	Jublains		
15	S			
16	D			
17	L			
18	M	Lassay ***		
19	M			
20	J	Marcillé		
21	V	St-Baudelle		
22	S			
23	D			
24	L			
25	M	St-Fraimbault	Charchigné	Moulay
26	M	Promenade		
27	J	Parigné	Marcillé	Martigné ****
28	V	Montreuil-Poulay	Jublains	St-Baudelle

**Période de vacances scolaires**

**Séance bien-être des tout-petits**  
Dortoir des Châteliers avec Carine Faivre, animatrice bien-être enfants et familles  
10h00 - 11h00



		Mars		
1	S			
2	D			
3	L			
4	M	Martigné	Charchigné	St Fraimbault
5	M	Promenade		
6	J	Mayenne Pêche	Contest	
7	V	St Baudelle	Jublains	St-Georges
8	S			
9	D			
10	L			
11	M	Mayenne*	Charchigné	Moulay
12	M	Promenade		
13	J	Parigné	Marcillé	Martigné ****
14	V	Lassay**	Jublains	St-Georges
15	S			
16	D			
17	L			
18	M	Martigné	Charchigné	St Fraimbault
19	M	Promenade		
20	J	Mayenne	Parigné	
21	V	St-Baudelle	Mayenne Châteliers	Promenade
22	S			
23	D			
24	L			
25	M	Mayenne	Lassay ***	Moulay
26	M	Mayenne		
27	J	Mayenne	Parigné	Marcillé
28	V	Mayenne	Montreuil-poulay	Contest
29	S			
30	D			
31	L			

**Atelier son et mouvement,**  
avec Nadège Huard  
(professeure de musique)  
Arrivée entre 9h30 et  
10h00

**Séances Bébé-lecteurs**  
À la médiathèque de  
Mayenne : 10h00

		Avril		
1	M	Martigné	Charchigné	St Fraimbault
2	M	Promenade		
3	J	Mayenne	Parigné	
4	V	St-Baudelle	Lassay **	St-Georges
5	S			
6	D			
7	L			
8	M			
9	M			
10	J			
11	V			
12	S			
13	D			
14	L			
15	M	Martigné ****		
16	M			
17	J	Parigné		
18	V	Promenade		

### À la rencontre de nos aînés...

De 10h à 11h15

Mayenne :

\* Résidence autonomie

Lassay les Châteaux :

\*\* Ehpad St-Fraimbault /

\*\*\* Ehpad Les Tilleuls

Martigné-sur-Mayenne :

\*\*\*\* Ehpad La douceur de vivre

### Venez jouer avec votre corps et la gravité !

Avec l'intervention de la compagnie lab/sem et en partenariat avec croq' les mots, marmots!

10h00 - 11h00

### Représentation du livre «l'orage» d'Eléna Del Vento

Avec Elena Del Vento, artiste et designer de livres graphiques et abstraits à destination des tout-petits, et en partenariat avec croq' les mots, marmots!

Parigné - 2 groupes: 9h15 et 10h30

St Georges- 1 groupe: 9h15

### Psychomotricité

Avec Justine Morice, psychomotricienne Charchigné et Jublains : 9h30-11h00

St Baudelle: 2 groupes : 9h30-10h30 et 10h30-11h30

### Venez vivre une expérimentation autour de l'enfant et la lecture !

Avec Joëlle Turin, autrice, lectrice et formatrice à la littérature jeunesse, et en partenariat avec croq' les mots, marmots!

9h30 à 11h00

### Motricité

Au complexe sportif Lucie Aubrac De 9h30 à 11h00

# Les lieux de rencontres

## **Charchigné**

Salle des loisirs – 11 rue des pas

## **Contest**

Salle des associations – 67 rue principale

## **Jublains**

Salle polyvalente – 11 rue de la libération

## **Lassay les Châteaux**

Ehpad St Fraimbault – route de Javron

Ehpad les Tilleuls – rue des Tilleuls

## **Mayenne**

Grande salle des Châteliers – route de Paris

Maison de la pêche- 1B rue pasteur

Résidence autonomie : 38 impasse du parc des loisirs

Médiathèque le Grand Nord -1 esplanade François Mitterand

Complexe sportif Lucie Aubrac – 27 rue Pierre Brossolette

## **Marcillé la Ville**

Dans le dortoir de l'école Henri Matisse – 35 bis rue de Normandie

## **Martigné sur Mayenne**

Salle de réunion du complexe sportif - rue Capella

Ehpad La douceur de vivre – 2 rue Spica

## **Montreuil-Poulay**

Salle des fêtes – 160 rue des Demoiselles

## **Moulay**

Salle polyvalente – 425 Bd des Ormeaux

## **Parigné-sur-Braye**

Salle communale – 11 rue des Marronniers

## **St Baudelle**

Salle la Balderine – route de Contest

## **St Fraimbault de Prières**

Salle de motricité de l'école – à proximité du parking rue des prés fleuris

## **St Georges Buttavent**

Petite salle du complexe Guinefolle - rue de Guinefolle



*Nouveau lieu - Martigné sur Mayenne*



*Moulay - jeu collectif du parachute*



*Parigné-sur-Braye - Promenade avec les salopettes extérieures empruntées auprès du RPE*

**ZOOM  
SUR LE  
DERNIER  
TRIMESTRE**



*Marcillé la ville - Bien être des tout-petits*

*Charchigné - médiation animale*



*Contest - Son et Mouvement*

relaispetiteenfance@mayennecommunaute.fr / 02.43.30.30.03

**Il propose aux assistantes maternelles et aux gardes d'enfants à domicile des temps de rencontres, d'échanges et de professionnalisation**

Des matinées  
« rencontre-éveil »

Des temps  
d'échanges

Des formations  
continues

**Il renseigne les assistantes maternelles sur leurs droits et devoirs en tant qu'employées**

Le contrat de travail

La mensualisation

Les congés payés

La rupture du contrat

Les prestations  
CAF / MSA

**Il délivre une information générale sur l'ensemble des métiers de la petite enfance**

Educateur de  
jeunes enfants

Assistante maternelle

Infirmière  
puéricultrice

CAP accompagnant  
éducatif petite enfance

Auxiliaire de  
puériculture

**A MAYENNE**  
Maison de la Petite Enfance  
36 rue de la Madeleine

Information sur rendez-vous :

- le lundi et le vendredi

de 13h30 à 17h30

- le mercredi, de 9h à 12h

**A LASSAY-LES-CHÂTEAUX**

France services  
15 Grande rue

Information sur rendez-vous

le mercredi,

de 14h à 17h



**MAYENNE**  
communauté



**ALLOCATIONS  
FAMILIALES**  
**CAF**  
de la Mayenne