



Planning des temps forts

Formation continue

Temps d'échanges

*Matinées
« Rencontre-éveil »*

Les temps d'échanges

Des temps de rencontres
entre professionnelles
de la petite enfance

Pour
s'informer

Pour rompre l'isolement
professionnel et
parler de ses difficultés

« Au cœur de la nature »

Vendredi 13 juin à 19h30

au parc des forges à Aron / sur inscription

Pour débiter l'été, nous vous invitons à partager un moment convivial entre collègues lors d'une promenade et d'un repas au bord de l'eau...

***Zoom sur le
dernier trimestre :
Quand le mouvement
nous traverse !***



En partenariat avec Croq' les mots, marmots !, la compagnie lab/sem est intervenue auprès des professionnelles de la petite enfance, l'occasion pour ces dernières de se remettre dans la peau d'un enfant !

« Temps d'échanges et de partage d'expériences entre assistantes maternelles »

Le relais petite enfance vous propose un espace pour vous, entre collègues, pour échanger régulièrement sur votre quotidien d'assistante maternelle.

Ces temps appelés « analyse de la pratique professionnelle », qui sont animés par Elodie David-Lambert, formatrice accompagnante petite enfance, vous permettront de questionner vos pratiques quotidiennes toutes ensembles, de trouver des éclaircissements à des situations et de prendre du recul sur votre quotidien.

Le format : 4 séances par an d'1h30

Groupe 1 : dernière séance de l'année scolaire le mardi 13 mai

Groupe 2 : dernière séance de l'année scolaire le mardi 27 mai



Si vous souhaitez rejoindre un des 2 groupes, n'hésitez pas à vous y inscrire !

Formation continue

Une façon
d'évoluer dans son
métier

Une manière d'interroger, d'enrichir
et de consolider ses pratiques
professionnelles

Un droit dont vous
bénéficiez dès la
1^{ère} heure travaillée

La formation en présentiel

« Communication et organisation en équipe en MAM »

21h00

Objectif :

« Afin de travailler en équipe avec des outils efficaces et de déployer une communication constructive et bienveillante pour ma MAM, j'acquies les connaissances et la méthodologie nécessaires. J'apprends notamment à mettre en place les outils et les procédures de communication, à exprimer mes besoins et émotions au sein d'une équipe, à déterminer les constituants du règlement intérieur et à utiliser les outils de planification RH et de gestion des tâches quotidiennes. »

MAYENNE

En attente de dates sur septembre/octobre

« Accompagner un enfant avec un trouble déficit de l'attention/hyperactivité »

21h00

Objectif :

« Pour l'aider à pallier ses difficultés au quotidien, j'apprends à comprendre les besoins d'un enfant avec un trouble déficit de l'attention avec ou sans hyperactivité. J'acquies les connaissances nécessaires, notamment sur les symptômes et les troubles. J'apprends en particulier à mettre en place des routines et des repères temporels, à encourager et valoriser ses progrès, et à lui proposer des jeux favorisant sa concentration et sa gestion des émotions. »

MAYENNE

Mercredi 26, jeudi 27 et vendredi 28
novembre 2025

« Comprendre les émotions pour mieux accompagner l'enfant au quotidien »

14h00

Objectif :

« J'acquies des connaissances et des techniques pour développer les compétences émotionnelles de l'enfant. En particulier, je m'appuie sur le rôle des émotions et leurs manifestations pour adapter mon accompagnement. J'apprends notamment à diminuer les situations d'agressivité et les états d'excitation en appliquant les principes de la communication bienveillante et à utiliser les jeux pour aider l'enfant à mieux appréhender son propre fonctionnement émotionnel. »

MAYENNE

Lundi 19 et mardi 20 janvier 2026

La formation à distance

Planète enfance et Infans, organismes labellisés par Ipéria, proposent de former à distance, les professionnels de la petite enfance, tout comme d'autres organismes de formation.

Le principe :

Les formations se déroulent à votre domicile, individuellement, quand vous le souhaitez, sur votre ordinateur, sans avoir à se connecter à des heures spécifiques. Aucune visioconférence n'est proposée, afin de bénéficier de toute liberté et d'un accompagnement personnalisé. Vous êtes guidée par une formatrice référente qui vous suit à distance.

La formation est considérée comme hors temps de travail et est indemnisée de la même manière qu'une formation en présentiel.

N'hésitez pas à nous demander les liens explicatifs.

Planète enfance

Thème	Périodicité	Durée
Adapter sa communication avec l'enfant	Tous les mois	14 h
Comprendre et mieux accompagner : les nouvelles connaissances sur le cerveau de l'enfant		14 h
Comprendre les émotions pour mieux accompagner l'enfant		14 h
Eveil des enfants, le jeu sous toutes ses formes		21 h
Eveil musical et artistique		14 h
Gérer son stress en situation professionnelle		14 h
Parler avec un mot et un signe - niveau 1		21 h
Les fondamentaux d'une MAM		14 h
Parler avec un mot et un signe - Niveau 2		14 h
Droits et devoirs dans l'exercice de son métier		21 h
Accompagner et prévenir les situations difficiles avec l'enfant ou sa famille		21h
Construire son projet d'Accueil		21h
Accompagner un enfant avec un trouble du spectre de l'autisme		21h
Préparer son entretien de renouvellement d'agrément avec la PMI		14h
Démarche d'étude de besoins à la création d'une MAM		14h
Gestion financière et plan de communication d'une MAM		14h

Contactez le Relais Petite Enfance pour avoir les dates précises

Thème	Périodicité	Durée
Éveil des enfants, le jeu sous toutes ses formes	Toutes les semaines	21 h
Accompagnement dans les actes du quotidien et autonomie de l'enfant		21 h
Alimentation et prise de repas de l'enfant		21 h
Droits et devoirs dans l'exercice de son métier		21 h
Favoriser la bientraitance envers les enfants et prévenir les douces violences		21 h
Parler avec un mot et un signe - Niveau 1 et 2		21 h ou 14 h
Gérer son stress en situation professionnelle		14 h
Prendre soin de soi et prévenir l'épuisement professionnel		14 h
Les nouvelles connaissances sur le développement global de l'enfant		14h
Comprendre le handicap pour mieux accompagner l'enfant		21h
Prévenir les risques professionnels et sécuriser son intervention		21h
Adapter sa communication avec l'enfant		14h
Intégrer des pratiques professionnelles écoresponsables		14h
Fabrication de produits ménagers écoresponsables		14h

Inscrivez-vous dès maintenant aux formations qui vous intéressent au 02 43 30 30 03 ou par mail à : relaispetiteenfance@mayennecommunaute.fr

NOUVEAUTÉ ! LE PRÊT DE JOUETS, DE LIVRES ET DE MATÉRIEL DE PUÉRICULTURE

Le relais petite enfance propose aux professionnel(le)s de la petite enfance d'emprunter gratuitement son matériel. Celui-ci est répertorié par thématique dans un fichier transmis par mail à chaque bénéficiaire tous les mois.

Les professionnel(le)s ont la possibilité d'emprunter 5 jouets, 5 livres et 2 accessoires de puériculture maximum par retrait. L'emprunt du matériel se fait lors de permanences, sous forme de drive, de manière à ce que les professionnel(le)s n'aient pas à sortir les enfants installés dans leur véhicule.

Pour plus de renseignements : 02.43.30.30.03 ou relaispetiteenfance@mayennecommunaute.fr

Les matinées « rencontre-éveil »

Des lieux ressources pour les
assistantes maternelles et les
gardes d'enfants à domicile

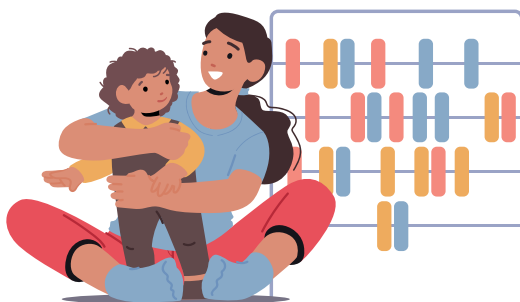
Des espaces d'éveil et de rencontres
pour les tout-petits

Le Relais Petite Enfance propose aux professionnelles de la petite enfance (assistantes maternelles, assistantes familiales et gardes d'enfants à domicile) et aux enfants qu'elles accueillent, des temps de rencontre de **9h30 à 11h15, sur différentes communes de Mayenne Communauté.**

Les professionnelles peuvent venir dans la

ou les communes qu'elles souhaitent. Elles peuvent venir plusieurs fois dans une même semaine si elles le désirent. Néanmoins, il est important de respecter le rythme de sommeil de chaque enfant.

Afin de limiter le nombre de personnes et proposer un accueil de qualité, les matinées rencontre-éveil sont toutes **sur inscription.**



Toutes les matinées sont sur inscription
Possibilité de s'inscrire sur plusieurs lieux

Les matinées « rencontre-éveil »

Avril			
1	M		
2	M		
3	J		
4	V		
5	S		
6	D		
7	L		
8	M		
9	M		
10	J		
11	V		
12	S		
13	D		
14	L		
15	M		
16	M		
17	J		
18	V		
19	S		
20	D		
21	L	Férié	
22	M	Mayenne *	Lassay*** Moulay
23	M	Promenade	
24	J	Marcillé	
25	V	Jublains	Montreuil-P. Contest
26	S		
27	D		
28	L		
29	M	Martigné	Charchigné St-Fraimbault
30	M	Promenade	

Mai			
1	J	Férié	
2	V	Contest	Jublains St-Georges
3	S		
4	D		
5	L		
6	M	Martigné	Charchigné Moulay
7	M	Promenade	
8	J	Férié	
9	V	Lassay **	Mayenne Châteliers
10	S		
11	D		
12	L		
13	M	Mayenne *	Charchigné St-Fraimbault
14	M	Promenade	
15	J	Parigné	Martigné ****
16	V	St-Baudelle	Montreuil-P. St Georges
17	S		
18	D		
19	L		
20	M	Mayenne	Lassay *** Moulay
21	M	Mayenne	
22	J	Mayenne	Parigné Marcillé
23	V		
24	S		
25	D		
26	L	Mayenne	
27	M	Martigné	Charchigné St-Fraimbault
28	M	Promenade	
29	J	Férié	
30	V	Fermé	
31	S		

Juin				
1	D			
2	L			
3	M	St-Fraimbault	Charchigné	Moulay
4	M	Promenade		
5	J	Parigné	Marcillé	Martigné ****
6	V	Lassay **	Mayenne	
7	S			
8	D			
9	L			
10	M	Martigné	Charchigné	Mayenne
11	M	Promenade		
12	J	Parigné		
13	V	St-Baudelle	Jublains	St-Georges
14	S			
15	D			
16	L			
17	M	Mayenne	Lassay ***	Moulay
18	M	Mayenne *		
19	J	Mayenne	Marcillé	
20	V	Mayenne	Montreuil-P.	Contest
21	S			
22	D			
23	L			
24	M	Martigné	Lassay	St-Fraimbault
25	M	Promenade		
26	J	Mayenne Châteliers	St-Georges	
27	V	St-Baudelle	Jublains	St-Georges
28	S			
29	D			
30	L			

Période de vacances scolaires

Spectacle «chute libre» à 10h45 - à partir de 8 mois
 En partenariat avec le Kiosque
 Salle polyvalente de Mayenne

Juillet				
1	M	St-Fraimbault	Charchigné	Moulay
2	M	Promenade		
3	J	Marcillé	Parigné	Promenade
4	V	Aron		
5	S			
6	D			

Psychomotricité
 Avec Justine Morice, psychomotricienne
 9h30-11h00

Motricité
 Au complexe sportif Lucie Aubrac
 De 9h30 à 11h00

Séances Bébé-lecteurs
 À la médiathèque de Mayenne : 10h00

Atelier son et mouvement,
 avec Nadège Huard (professeure de musique)
 Arrivée entre 9h30 et 10h00

À la rencontre de nos aînés...
 De 10h à 11h15
 Mayenne : * Résidence autonomie
 Lassay les Châteaux : ** Ehpad St-Fraimbault / *** Ehpad Les Tilleuls
 Martigné-sur-Mayenne : **** Ehpad La douceur de vivre

Les kermesses du relais !
 Au programme: différents stands de jeux en plein air pour pouvoir profiter et s'amuser!
 9h30 - 11h15

À la découverte de la ferme
 St Georges Buttavent: cueillette de légumes et rencontre avec les animaux de la ferme

À la rencontre des puéricultrices de PMI
 Venez échanger avec les puéricultrices de PMI sur des thèmes diversés et variés !
 9h30 à 11h15

Au feu les pompiers !
 Visite de la caserne des pompiers
 Mayenne : . 1er groupe: 9h30-10h15
 . 2ème groupe: 10h30-11h15
 Lassay : 10h00

Les lieux de rencontres

Aron

Parc des forges

Charchigné

Salle des loisirs – 11 rue des pas

Contest

Salle des associations – 67 rue principale

Jublains

Salle polyvalente – 11 rue de la libération

Lassay les Châteaux

Ehpad St Fraimbault – route de Javron

Ehpad les Tilleuls – rue des Tilleuls

Caserne des pompiers - rue de Couterne

Mayenne

Grande salle des Châteliers – route de Paris

Résidence autonomie : 38 impasse du parc des loisirs

Médiathèque le Grand Nord -1 esplanade François Mitterand

Complexe sportif Lucie Aubrac – 27 rue Pierre Brossolette

Caserne des pompiers - rue du terras

Marcillé la Ville

Dans le dortoir de l'école Henri Matisse – 35 bis rue de Normandie

Martigné sur Mayenne

Salle de réunion du complexe sportif - rue Capella

Ehpad La douceur de vivre – 2 rue Spica

Montreuil-Poulay

Salle des fêtes – 160 rue des Demoiselles

Moulay

Salle polyvalente – 425 Bd des Ormeaux

Parigné-sur-Braye

Salle communale – 11 rue des Marronniers

St Baudelle

Salle la Balderine – route de Contest

St Fraimbault de Prières

Salle de motricité de l'école – à proximité du parking rue des prés fleuris

St Georges Buttavent

Petite salle du complexe Guinefolle - rue de Guinefolle

Cueillettes : EARL Pierre Guihéry - Légumes de prairie - Le Petit Bois



*Jublains - Compagnie LABSEM
dans le cadre de Croq'*



*Dessins sur une fresque
- Montreuil Poulay*



*Promenade au Parc
des Forges -Aron*

**ZOOM
SUR LE
DERNIER
TRIMESTRE**



*St Georges - Spectacle
participatif Eléna Del Vento
dans le cadre de Croq'*

*Nouveau lieu - Ehpad La douceur de
vivre à Martigné sur Mayenne*



*Promenade aux animaux du
CHNM - Mayenne*

relaispetiteenfance@mayennecommunauté.fr / 02 43 30 30 03

**Il propose aux assistantes
maternelles et aux gardes
d'enfants à domicile
des temps de rencontres,
d'échanges et de
professionnalisation**

Des matinées

« rencontre-éveil »

Des temps
d'échanges

Des formations
continues

**Il renseigne les assistantes
maternelles sur leurs
droits et devoirs en tant
qu'employées**

Le contrat de travail

La mensualisation

Les congés payés

La rupture du contrat

Les prestations
CAF / MSA

**Il délivre une information
générale sur l'ensemble des
métiers de la petite enfance**

Educateur de
jeunes enfants

Assistante maternelle

Infirmière
puéricultrice

CAP accompagnant
éducatif petite enfance

Auxiliaire de
puériculture

À MAYENNE

Maison de la Petite Enfance
36 rue de la Madeleine

Information sur rendez-vous :

- le lundi et le vendredi
de 13h30 à 17h30
- le mercredi, de 9h à 12h

À LASSAY-LES-CHÂTEAUX

France services
15 Grande rue

Information sur rendez-vous
le mercredi,
de 14h à 17h



MAYENNE
communauté

